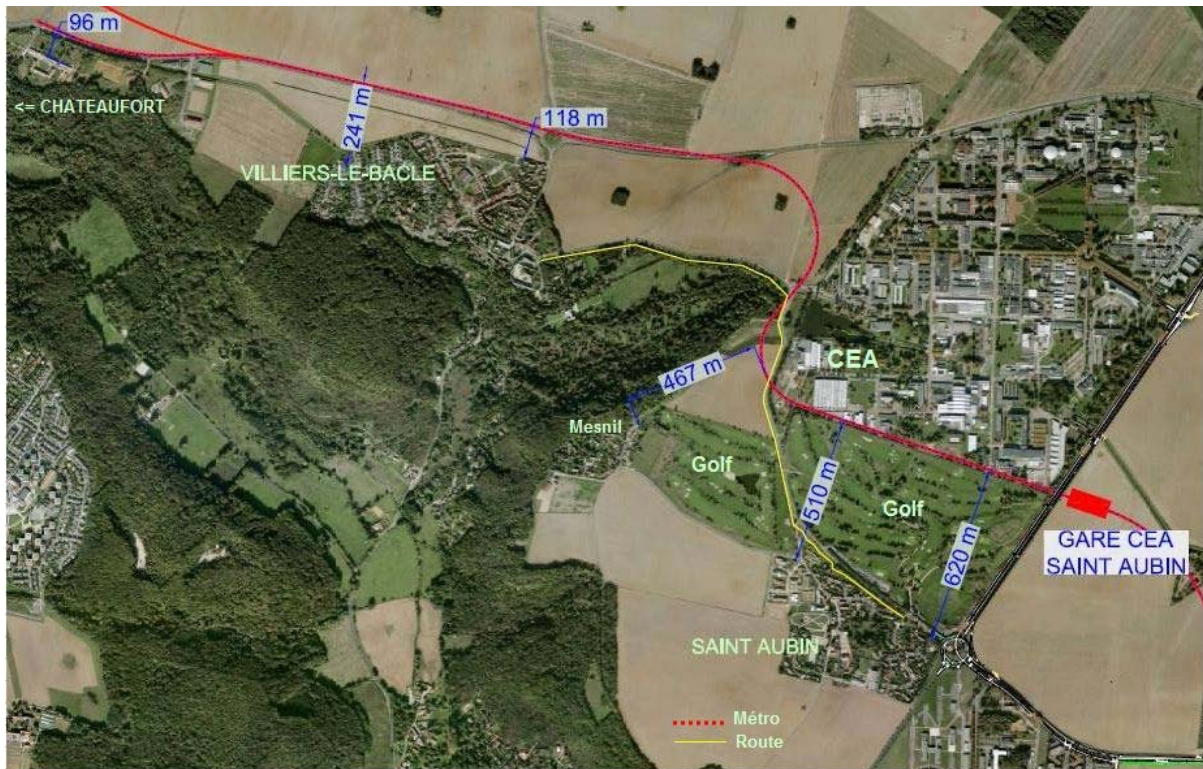


## OUI au métro enterré !...NON au métro aérien...!



Le tracé définitif du métro (en rouge) : entre le CEA et le golf

**Profitez bien de la tranquillité de Saint-Aubin... car si on ne réagit pas, dans 3 mois, voilà ce qui sera décidé :**

- **Un énorme viaduc sur tout le plateau de Saclay** : des piliers de 7 mètres de haut tous les 25 mètres, sur plusieurs kilomètres.
- **Une nuisance sonore terrible** : un métro toutes les 2 minutes 30, vitesse du train (pointe) : 115km/heure.
- **Un paysage ravagé**



**AGISSONS TOUS ENSEMBLE**  
pour obtenir que le métro soit  
enterré sur le plateau de Saclay

Rejoignez-nous le jeudi 5 Avril à 20h30  
à la ferme de la commanderie à Saint-Aubin  
pour une réunion d'information  
**ENEZ !! ça mérite d'y consacrer 2h : fin juin il sera trop tard.**

Le Collectif de Saint-Aubin «enterrez le métro !»

*Ne pas jeter sur la voie publique*